

SANY

מחפרון הידראולי SY215C

מנוע CUMMINS QSB6.7

הספק 2000/122 KW סל"ד

משקל הבעלה 22600 ק"ג

לחץ על הקרקע 41.2 KPA



■ רכיבים אמינים מהשורה הראשונה

■ צריכת דלק נמוכה

■ שירות פשוט

מפרטים

קיבול נזלי שירות (ליטרים)	
340	מיכל דלק
27.6	נזל קירור מנוע
27	שמן מנוע
4	הינע צידוד
5.5	הינע סופי (בכל צד)
230	מיכל שמן הידראולי

משקל הפעלה	
משקל הפעלה עם יעה סטנדרטי, נזלי שירות + 75 ק"ג משקל מפעיל (ISO)	
22600	משקל הפעלה (ק"ג)
41.2	לחץ על הקרקע (kPa)

הנעה	
3.5/6.0	מהירות תנועה (מהיר/איטי)
208	עוצמת תנועה מרבית (kN)
35°	זווית תנועה בשיפוע

סיבוב	
10.7	מהירות סיבוב (סל"ד)

כוח חפירה	
138	כוח חפירה יעה (kN)
99	כוח חפירה זרוע (kN)

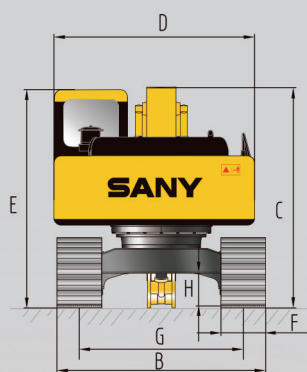
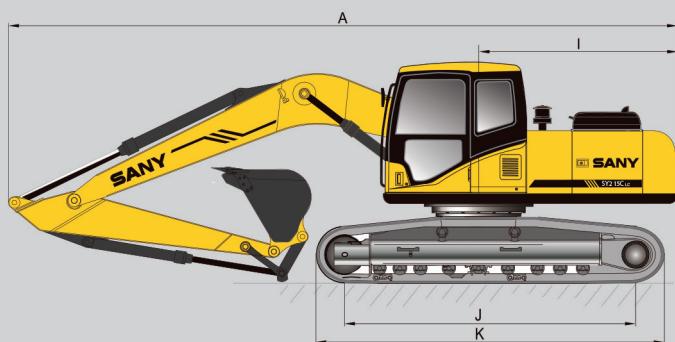
מנוע	
Cummins QSB6.7	דגם
6.7	נפח מנוע (ליטרים)
122/2000	הספק מנוע במהירות מנוע (קו"ט/סל"ד)
732/1500	מומנט מרבי (N·m/rpm)

מערכת הידראולית	
4	מספר מצבי עבודה לבחירה
	משאבה ראשית
	סוג
	משאבות בוכנה בקיבול משתנה
2X222	ספיקה מרבית (ל"/דקה)
	מנועים הידראוליים
	נסיעה
	מנוע *2 בוכנות ציריות עם בלם חניה
	צידוד
	מנוע *1 בוכנה צירית עם בלם החזקת פתיחה
	כיוון שסתום פריקה
34.3	מעגלי יישום (MPa)
34.3	מעגל נסיעה (MPa)
27.5	מעגל צידוד (MPa)
34.3	מעגל הרמה (MPa)
3.9	מעגל הפעלה (MPa)
	בוכנות הידראוליות
120x1285	בוכנת מנוף קוטר X מהלך (מ"מ)
135x1490	בוכנת זרוע קוטר X מהלך (מ"מ)
115x1120	בוכנת יעה קוטר X מהלך (מ"מ)

יכולת הרמה

מ"מ	מ"מ		7.5 מ'		6.0 מ'		4.5 מ'		3.0 מ'		1.5 מ'		A B
6275	3142.465	3142.465					4439.18	4439.18					7.5 מ'
7360	3143.332	3143.332					4631.077	5210.522					6.0 מ'
8025	2783.404	3099.063			3133.94	4636.063	4466.816	5905.03					4.5 מ'
8370	2540.632	3182.79			3030.997	4523.842	4225.128	6380.675	6388.909	8686.556			3.0 מ'
8435	2450.684	3381.353			2914.621	4396.978	3985.7	6112.185	5894.359	9504.656			1.5 מ'
8230	2494.175	3717.271			2822.335	4296.374	3816.324	5922.248	5577.932	9129.424	6663.301	6663.301	0
7730	2703.045	4110.75			2803.312	4275.637	3743.826	5840.95	5541.186	9085.849	10353.89	10708.57	1.5 מ'
6870	3295.599	4996.223					3780.837	5882.453	5600.523	9156.213	10539.83	16360.77	3.5 מ'
5485	4477.58	6959.281							5819.583	9415.984	10913.01	14691.74	4.5 מ'

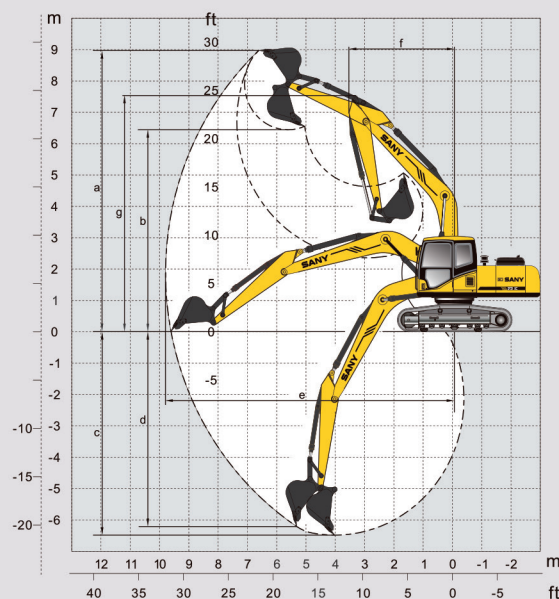
מידות



מ"מ	רכיב
9728	A אורך הובלה
2980	B רוחב הובלה
3440	C גובה הובלה
2710	D רוחב מרכב עליון
600	F רוחב סטנדרטי חוליית זחל
2380	G מרחק בין מרכזי זחלים
440	H מרווח גחון מזערי
2890	I רדיוס צידוד חלק אחורי
3640	J מרחק בין מרכזי גלגלי הנעה
4450	K אורך כולל של הזחל
5700	אורך מנוף
2950	אורך זרוע

מרכב תחתון	
600	רוחב חוליית זחל (מ"מ)
49	מספר סוליות (בכל צד)
2	גלגל תמך (בכל צד)
9	גלילוני זחל (בכל צד)

טווח הפעלה



מ"מ	רכיב
9570	A גובה חפירה מרבי
6700	B גובה שפיכה מרבי
6600	C עומק חפירה מרבי
5800	D עומק חפירה אנכי מרבי
9950	E טווח הגעה מרבי לחפירה
3730	F רדיוס צידוד מזערי
7665	G גובה ברדיוס צידוד מזערי

ציוד סטנדרטי

סביבת מפעיל

- קבינה עם תושבות גומי סיליקוני
- ידית היגוי + תפקודים מרובים
- מושב מחומם עם שיכון אוויר
- תצוגה במספר שפות
- מיזוג אוויר חימום/קירור
- רדיו עם חיבור USB
- שקע 24/12 וולט
- מחזיק כוסות
- תא מסמכים

בטיחות

- מתג ראשי למצבר
- מטפה כיבוי
- פטיש חירום
- מצלמה אחורית
- אזהרת תנועה ופנס מהבהב
- אזהרת משקל יתר הרמה
- שסתומי בטיחות של המנוף
- ניתוק מנוע בחירום
- הוראות הפעלה

ציוד עבודה

- מנוף: סטנדרט 5700 מ"מ
- זרוע: סטנדרט 2950 מ"מ
- קו הידראולי מחבר מהיר נשלט מידית היגוי
- קו AUX - קו בלם/בקרת ידית היגוי
- קו סיבוב נשלט מידית היגוי
- משאבת מילוי דלק

חלק עליון

- תיבת מצבר
- תיבת אחסון
- לוחות מונעי החלקה

מערכת זחלים

- UC-3665
- חוליית זחל 600 מ"מ
- 2 גלגלי תמך בכל צד
- 9 גלילוני זחל בכל צד

תאורה

- פנסי גג (LED) X 2
- פנסי זרוע (LED) X 1

CHINA MOTORS
צ'ינה מוטורס
אמינות ושירות לאורך כל הדרך



SANY

צ'ינה מוטורס. פארק לב הארץ, ראש העין
077-2205514 awpinfo@chinamotors.co.il
www.chinamotors.co.il

לא כל המוצרים המוצגים זמינים בכל השווקים. במסגרת מדיניות השיפור המתמיד של מוצרינו, אנו שומרים את הזכות לשנות את המפרטים ואת התכנון ללא הודעה מוקדמת. האיווריר אינם בהכרח מציגים את גרסת הדגם הסטנדרטית.